

Prensa Xerox® Color

La clave para los trabajos de alto valor y para los clientes altamente satisfechos.



El crecimiento de su negocio hoy es un poco más fácil que ayer.



Todos los días se enfrenta a la presión de ofrecer más ...

- Trabajos más complejos
- Más soluciones de alto valor
- Más valor
- Tiempos de respuesta más rápidos

Es más fácil decirlo que hacerlo?

Color de Producción Xerox .

-Comprometidos con su éxito.

Un socio comprometido en brindarle ayuda con todos los aspectos de su negocio, ayudándole a concentrarse en lo que más importa.



Deleite a sus clientes



Produzca
Mas Trabajos



Reduzca
Sus Costos



Haga crecer su
Negocio

Cartera Xerox® 2013.

-Versátil. Escalable. Excepcional.

Volumen

La Cartera Xerox® nos permite escalar para satisfacer sus necesidades de volumen, rendimiento, aplicaciones y más.



Flexibilidad de aplicaciones y Productividad

Presentando la prensa Xerox® Color J75. -Más de lo que necesita para tener éxito.

La prensa Xerox® Color J75 hace que la entrega a sus clientes sea más fácil que nunca. Si su empresa está preparada para el crecimiento, la prensa Xerox® Color J75 es la potente solución que usted ha estado esperando.

- Automatiza gran color a través del innovador Sistema Automatizado de Calidad de Color (ACQS).
- Ejecuta sobre papel de alto gramaje a velocidad máxima.
- Ofrece soluciones escalables de alimentación y acabado que producen una amplia gama de aplicaciones de alto valor.
- Ofrece potencia de flujo de trabajo y productividad por lo que todo se integra con su negocio de offset y complementa su actual flujo de trabajo.



La piedra angular de un negocio más fuerte. -Todo lo que necesita para crecer.

La prensa Xerox® Color J75 es el centro de una solución para impresión digital y de flujo de trabajo diseñada para hacerlo más productivo y rentable.

- ¿Haga más ... de manera más productiva
- Una solución, lista para los negocios, potente y fácil de usar
- Soportes especiales que amplían sus capacidades
- Soluciones de flujo de trabajo que simplifican sus procesos
- Servicios de Desarrollo Empresarial que ayudan a encontrar oportunidades y construir un negocio más fuerte
- Controle la calidad y ahorre tiempo con el Ajuste Simple de Calidad de Imagen (SIQA)



La respuesta para más negocios.

-Mayor latitud de medios y más aplicaciones.

No hay duda de que el papel de alto gramaje causa una gran impresión. Puede imprimir en papel de alto gramaje y cumplir con los plazos más ajustados.

- Impresión a doble cara automática en papel de alto gramaje de hasta 300 gsm (110 libras portada)
- Mayor productividad y más flexibilidad para aceptar trabajos mas demandantes sin intervención manual
- La misma calidad de imagen excepcional en papel de alto y bajo gramaje
- Ideal para tarjetas, posters y una serie de otros trabajos de alto valor
- Combine papeles especiales y de alto gramaje para producir aplicaciones de alto valor que antes eran imposibles de ofrecer
- Aumente el nivel con las aplicaciones especiales de Xerox®



Flexibilidad de Papel

- 18 libras - 110 libras cubierta (64 - 300 gsm) sin recubrir
- 28 libras - 110 libras cubierta (106 - 300 gsm) recubierto
- Recubierto, de alto gramaje, Transparencias, DocuMagnet, etiquetas, separadores

Suite de Calidad Automática de Color (ACQS).

-Rápida, precisa, fiable y exclusiva de Xerox.


Gestionar el color es una misión crítica

- Igualar colores corporativos
- La transición desde offset a digital
- Trabajo digital en casa

La producción de un color estable y preciso reduce los costos y riesgos

- Los procesos manuales toman demasiado tiempo, duplican el trabajo y no garantizan repetibilidad
- Un color inexacto pone la retención de clientes y su satisfacción en riesgo

Entregar un color de calidad hace crecer su negocio



Typical Approaches to Color

Absence of conventional color management will be hit or miss. With variations in operator skill, materials and environmental factors, press output quality can easily drift away from optimum results.

Calibration generates more consistency but not necessarily more accuracy. Manual or automated calibration will first help you achieve more predictable color outputs.

Xerox® ACQS

Keep your Xerox® press both stable and accurate. With automated, on-press calibration and profiling, you'll be able to better match approved proofs and previously printed jobs.



ACQS.

-Un gran color consistente, impresión tras impresión.



El servidor de impresión Xerox® FreeFlow® y el servidor de impresión EX Xerox® con tecnología Fiery® utilizan el espectrofotómetro en línea para compatibilidad exclusiva con la Suite de color de calidad automatica.

Haga más que nunca.

-Herramientas para ofrecer una calidad de imagen excepcional.

La tecnología para ofrecer una calidad en las aplicaciones que lo diferenciarán en el mercado y harán su negocio más fuerte.

Calidad excepcional, precisa y repetible

- Certificación Fogra
- Con licencia de PANTONE® para coincidencia de colores planos PANTONE MATCHING SYSTEM®, PANTONE Goe™ y PANTONE PLUS

PANTONE



Toner de "Baja fusión" EA (Emulsión Agregada)

- Las partículas pequeñas y consistentes producen gran calidad con menos tóner y ofrecen una transición suave y un acabado tipo offset

Xerox® Color de Confianza

- En asociación con CGS-ORIS, elimina la edición manual del archivo, reduce los errores de salida y los desechos, mejora los tiempos de respuesta y proporciona una salida de color predecible y repetible

Xerox® MatchAssure

- Una solución para gestión de color diseñada para que los múltiples dispositivos de producción de color Xerox® coincidan en los colores corporativos y estándares de la industria

Calidad de imagen avanzada en una impresora rentable. -Imágenes consistentemente vibrantes.

Produciendo gran texto, líneas finas e imágenes detalladas. En otras palabras, todo lo que los clientes están pidiendo.

- Excelentes degradados y finos detalles gracias a la mejor resolución de la industria 2400 x 2400 dpi
- Barridos de color suaves y nítidas fotografías en alta resolución mas un texto limpio y chispeante gracias al robusto sistema de transmisión
- Consistencia de color tanto dentro de la página como de página a página para aquellas tareas tan críticas
- Resolución de última tecnología VCSEL ROS con láser de 32 rayos ofrece 5.760.000 puntos direccionables



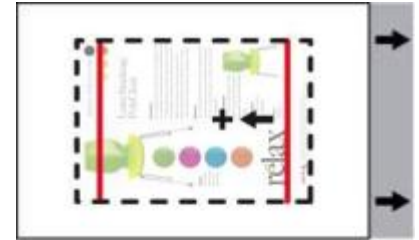
Controle la calidad y ahorre tiempo.

-Consistente registro frontal/posterior.

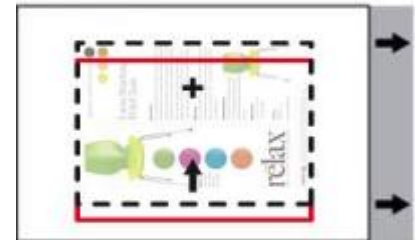
Una tecnología avanzada garantiza el preciso registro de imagen a papel y el registro cruzado.

- ± 1 mm de registro frontal/posterior
- Registro controlado frontal/posterior habilitado gracias al Sensor de Contacto de Imagen
- Los ajustes de alineación son fáciles de ajustar con precisión de hoja a hoja (simplex y duplex) con la herramienta Perfiles de Ajuste de Alineación
- Mayor control sobre el registro en papel e imagen con los Perfiles de Papel Personalizado

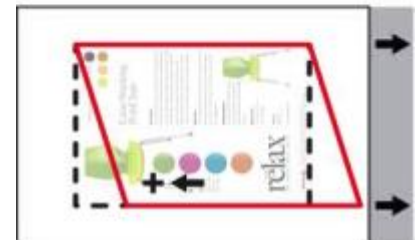
Las opciones de ajuste de alineación son:



Registro principal



Registro lateral



Perpendicularidad

Un mayor control para resultados superiores.

-Mejor registro y mejor uniformidad de la página.

No se puede ofrecer trabajos de alto valor o tener clientes satisfechos sin un excelente registro. El nombre lo dice todo. El conjunto de herramientas de Ajuste Simple de Calidad de Imagen :

- Automatiza el control del registro
- Ofrece un ajuste preciso del registro y de la densidad de uniformidad
- Combina la potencia y facilidad de uso
- Permite una calidad consistente para su clientes
- Obtenga colores precisos de borde a borde, y de página a página



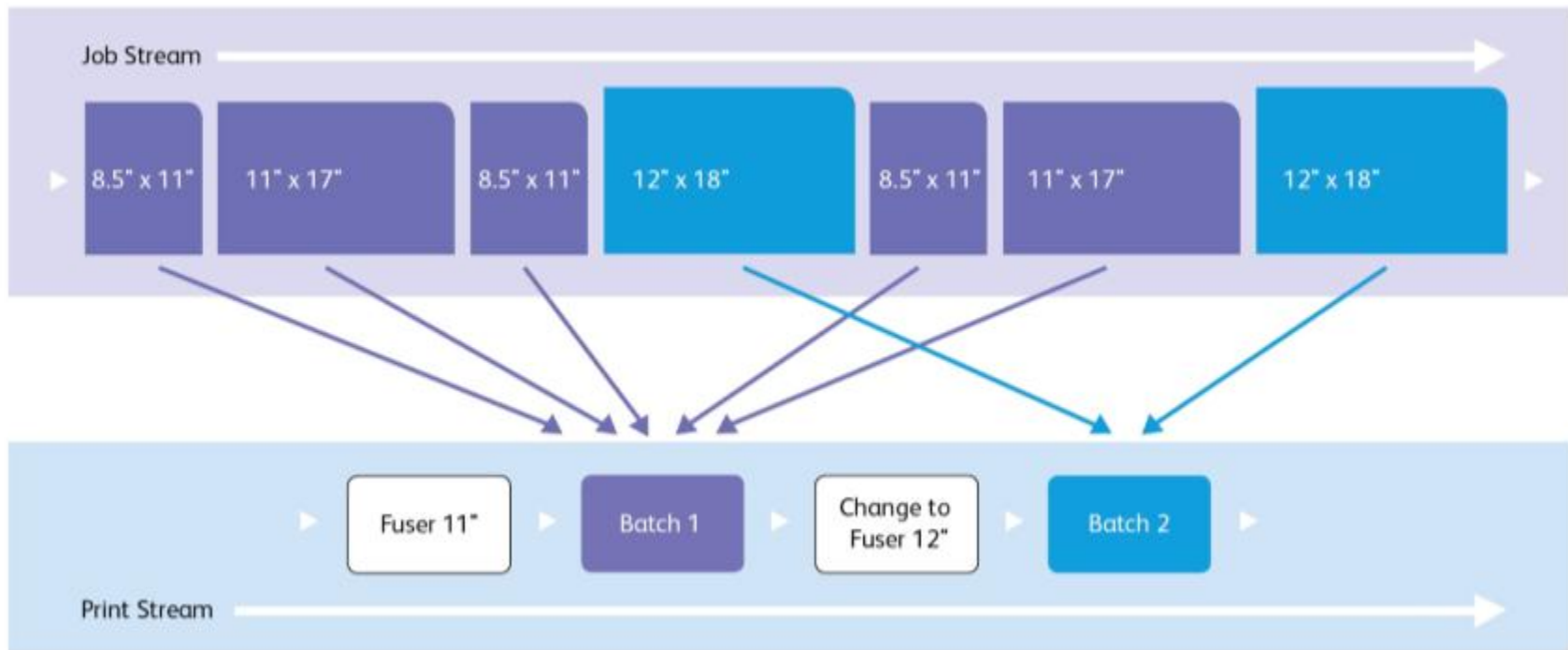
Dedicando un fusor nunca ha sido más sencillo.

-El fusor correcto para la aplicación correcta.

Tecnología inteligente de fusor maximiza la vida del fusor y reduce los desperdicios.

Los trabajos se agrupan basados en el fusor instalado.

- **Fácil:** Establezca un tamaño de papel ideal para el fusor con el nuevo interruptor ID del Fusor
- **Beneficio:** Mejora de la calidad sin líneas de fusor incluso a máxima productividad. Además, intercambiar fusores dedicados extiende la vida útil del fusor y lo mantiene más productivo



Escaneo dúplex de una sola pasada

-Eficiencia real para una parte importante de su flujo de trabajo.

Más trabajo con un flujo de trabajo más fácil

- Escaneo dúplex de una sola pasada hasta a 200 ipm b/w y color
- Escanear imágenes a un detalle máximo de 600 x 600 dpi
- Hasta 11 "x 17"/A3
- DADF 38 gsm a 200 gsm

Flexibilidad de salidas múltiples para escaneo

- Escaneo a correo electrónico
- Escaneo a carpeta guardada en el dispositivo
- Otras opciones disponibles en las soluciones de negocios asociadas Xerox



Nuevas capacidades que se adaptan a su flujo de trabajo.

-Un flujo de trabajo más potente, con capacidades fáciles de utilizar.

Fácil de usar e intuitivo, el interfaz de usuario de un solo toque, reduce el tiempo de capacitación y mejora la productividad.

- Impresión, copia, escaneo y capacidades de red
- Alto nivel de seguridad en los trabajos, seguimiento y contabilidad de trabajos
- La productividad del operador mejorada con el escaneo e impresión simultáneos
- El portal de aplicaciones asociadas amplía las capacidades de su impresora con flujos de trabajo personalizados
- Útil configuración del documento de salida, incluyendo:
 - Clasificar y Engrapado
 - Reducción / Ampliación
 - Creación de Cuadernillos
 - Creación de Carteles
 - Preparación de trabajos y más



Opciones de acabado para cada necesidad.

-Amplíe sus capacidades y sea más productivo.

La prensa Xerox® Color J75 le permite elegir entre una gama de opciones de acabado en línea.



1 Bandeja de gran tamaño
Alimentador de Alta
capacidad



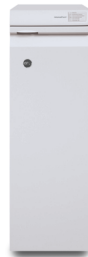
2 bandejas de gran tamaño
Alimentador de Alta
capacidad



Acabadora estándar y
módulo de acabado Creador de Folletos.
Mostrado con los módulos
opcionales de tríptico plegado en Z,
y plegado en Z en tabloide.



Apilador de Alta
apacidad



GBC® AdvancedPunch
(perforadora avanzada)



SquareFold® Módulo de corte

El producto terminado.

-Más aplicaciones de alto valor.

La prensa Xerox® Color J75 le ofrece todas las opciones que necesita para hacer cualquier cosa, desde folletos recubiertos a boletines, presentaciones, correo directo y folletos. El tipo de trabajo que está en alta demanda.



Engrapado



Plegado



Plegado en Z



Tri-fold



A3 plegado en Z



Intercalador de post proceso



Libretin de lomo cuadrado engrapado



Servidor de impresión Xerox® FreeFlow®.

-Todo lo que necesitas sacarlo de la caja.

Listos para entregar aplicaciones de alto valor con facilidad confiable, potencia y rendimiento.

- Imposición, gestión del color y seguridad son estándar
- Color excepcional a través de ACQS
- Plataforma de clase Producción
- Sus características de seguridad mantienen sus datos y sistema seguros
- Centrado en el desempeño, compatible con datos variables
- La interfaz de usuario (UI) es fácil de usar y personalizable para satisfacer sus necesidades
- Proporciona todas las capacidades que se pueden encontrar directamente desde la interfaz de usuario
- Soporte para fusores de ancho ajustable
- Las capacidades remotas del servidor de impresión permiten el acceso desde cualquier lugar y en cualquier momento
- Características de gama alta por un costo de nivel básico



Resumen del sistema FreeFlow

Resumen del sistema FreeFlow

- Sistema operativo: Solaris® 10
- FreeFlow Software 9 para Servidor de Impresión
- VIPP®, PPML, IPDS y soporte para LCDS
- PostScript® niveles 1, 2 y 3
- Adobe® PDF Motor de Impresión 2.5
- Xerox® Reportero Contable Mejorado
- Disco duro extraíble
- Sobrescritura de datos

Servidor de Impresión Xerox® EX, con tecnología Fiery®.

-Mejorando la eficacia del operador.

Optimiza el rendimiento del motor y de las personas para mejorar la productividad y el ROI.

- Flujo de trabajo visual único con Imposición WYSIWYG y Make Ready
- Aprenda sobre la marcha con la Command Workstation® "How-To" en línea
- Acomodando la más amplia gama de aplicaciones para los clientes
- Proceso de producción a medida para satisfacer las necesidades del cliente
- Reproducción exacta, color predecible
- Acelerar el tiempo de respuesta
- Envío automático de trabajos



EFI® Fiery® Resumen del sistema

- Sistema operativo: FS100 Pro
- Software para la Estación de Trabajo
- VIPP®, VPS, PPML y soporte para Freeform
- Soporte JDF
- Postscript® niveles 1, 2 y 3
- Adobe® PDF Motor de impresión 2.5
- Fiery Imposición y Composición
- Suite de Perfiles de Color EFI

Tecnología de color que ofrece más.

-Más resultados precisos. Más clientes que regresan.

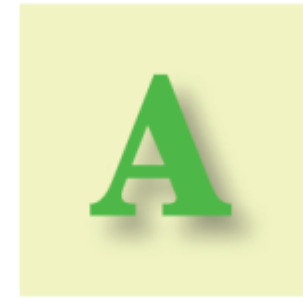
El Motor de Impresión Adobe® PDF o APPE es el estándar de oro en el procesamiento de PDF, creando archivos PDF que fluyen a través de su tienda con un mínimo de intervención.

- No más problemas de transparencia
- No más problemas de concordancia de color
- No más límites a su creatividad

Antes



Después



Transparencia Manejo

Antes



Después



Servicios remotos.

-Maximizando el tiempo de actividad y su productividad.

Con Servicios remotos Xerox®, usted puede pasar más tiempo centrado en servir a sus clientes y en la producción de trabajos de alto valor.

Lectura de Contadores Automática

- Ahorro de tiempo en la recolección y presentación de informes
- Asegura la precisión de la facturación

Asistencia de Mantenimiento Automática

- Envía automáticamente la información crítica de los estados del sistema al servicio y al soporte
- Optimiza los tiempos de respuesta

Reposición automática de suministros

- Una manera simple y automatizada de obtener tinta y tóner







Versátil Impresión Móvil Xerox®.

-Cumpliendo con las tareas críticas de una manera nueva.

Hasta hace poco, la impresión sólo había sido posible mediante laptops y computadoras de escritorio. Ahora puede ser simple, práctica y segura.

- Imprima desde cualquier dispositivo habilitado para correo electrónico, tal como un teléfono inteligente, iPad®, Cisco Cius® o cualquier tableta.
- Ideal para empresas con una fuerza de trabajo móvil en busca de opciones de impresión más flexibles o simplemente como una forma rápida de enviar tareas prioritarias.
- Imprima/envíe cualquier documento de MS Office en un solo paso sencillo, práctico y seguro.



La prensa Xerox® Color J75. -Fácil de empezar. Rápida de dominar.

La prensa Xerox® Color J75 ofrece una productividad grande en un pequeño tamaño - un equilibrio de rendimiento fiable, excelente manipulación de medios y calidad excepcional que agrada al cliente y con la capacidad de controlar los costos.



Empiece hoy mismo. Con las nuevas capacidades de producción de trabajos de alto valor, el crecimiento de su negocio se acaba de volver más fácil.

Gracias



Diapositivas de seguridad



Color que es automáticamente mejor. -Espectrofotómetro en línea (ILS).

Un espectrofotómetro, múltiples mejoras a la productividad .

Diseñado para un funcionamiento más rápido

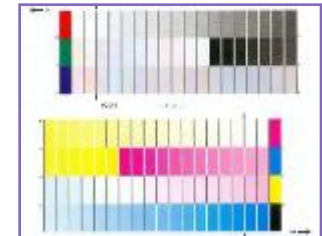
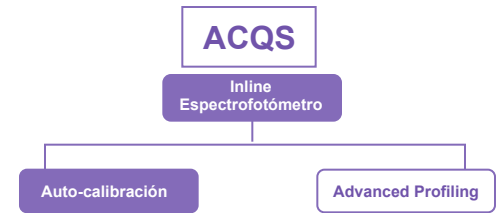
- Se ejecuta a la velocidad nominal
- Lee los parches en los medios seleccionados

LED para una fuente de luz más uniforme

- No hay variación en el tiempo

Repetibilidad de la calibración mejorada

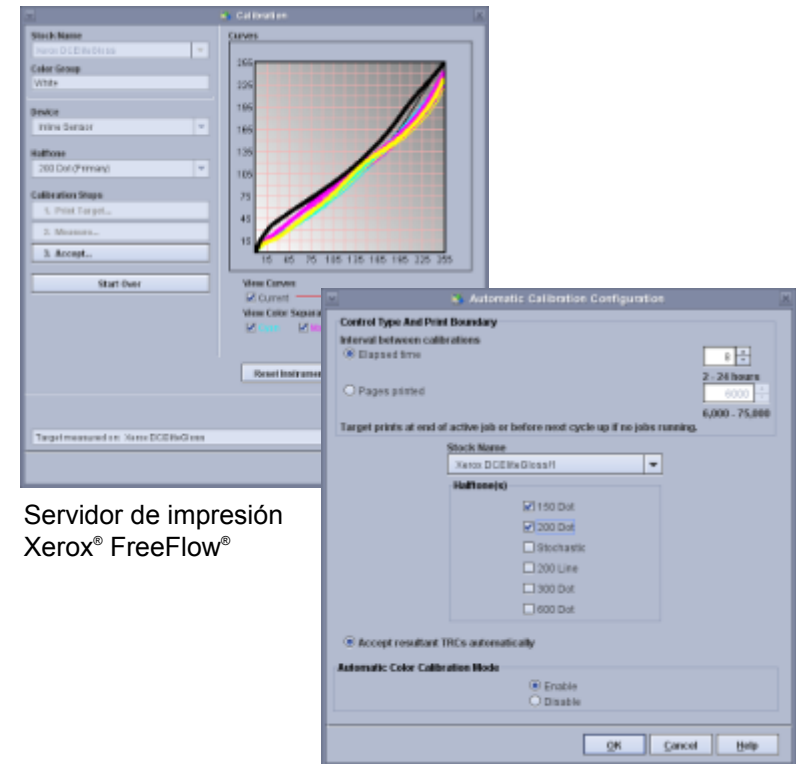
- Iniciada por el operador
- Elimina el error humano del resto de los pasos



Color que es automáticamente mejor. -Calibración automática.

La calibración de la prensa devuelve el sistema a un estándar determinado. El operador sólo tiene que iniciarlo o programarlo.

- Permite una calidad más consistente
- Reduce el tiempo improductivo de la impresora y facilita la entrega de trabajos
- Calibración automática del balance de blancos



Color que es automáticamente mejor. -Perfiles Automatizados.

Con sólo pulsar un botón se logra la conversión de imágenes origen RGB y CMYK a los enriquecidos resultados tipo offset, por lo que es más fácil emular los espacios colorimétricos de origen y obtener un color más agradable.

- Proporciona una precisión de color excepcional
- Emula la gama de otra prensa
- Emula los estándares de color del sector, como GRACoL® e ISO
- Resulta en mejores neutros, detalles en sombras y claros, y renderizado fotográfico
- Generar un color preciso a través de distintos medios



Color que es automáticamente mejor. ¿Por qué perfiles avanzados?

- Extensivas mejoras en los detalles de las sombras para RGB
- Representación precisa de neutros
- Todos los colores cromáticos retienen la saturación
- Grandes resultados se obtienen de la combinación de Perfiles Avanzados con cambios en la configuración por defecto de la gestión del color (procesamiento de color y espacio de origen)
 - Cada impresión es optimizada para calidad de impresión
 - No se requieren ajustes por parte del operador
- Elimina la necesidad de obtener una solución externa de perfiles ICC



Protegiendo su propiedad intelectual. -Soluciones de seguridad sin IT.

Características de Seguridad

- Sobrescritura de imágenes (estándar)
- Impresión segura, acceso seguro
- Escaneo a PDF protegido con contraseña
- Correo electrónico cifrado SSL



- Los más estrictas normas y reglamentos de seguridad
- Envío seguro de datos y de trabajos usando encriptación
- Soporte de contraseñas fuertes en DFE
- Unidades de disco duro extraíbles
- Archivos PDF protegidos con contraseña requieren esta para permitir la exploración de datos sensibles
- Soporte para Xerox[®] Secure Access que se integra con su solución de seguridad existente mediante tarjeta de identificación, y permite a los usuarios conectarse con una pasada de la tarjeta de identificación magnética o de proximidad
- La autenticación en la red requiere de la autenticación de usuario en el dispositivo antes de acceder al dispositivo
- Características adicionales de seguridad disponibles a través de DFE

El modelo de negocio adecuado. -Permitiendo su éxito.

Dos opciones Xerox para soporte de desarrollo negocios.

"Hágalo usted mismo"



Una colección de más de 100 herramientas y recursos para ayudarlo en el aumento del volumen y de sus ingresos

"Nosotros lo haremos por usted"



Asequibles servicios con costo ofrecidos a través de Xerox y la red externa de consultores de la industria

La bandeja de papel de la prensa Xerox® Color J75. -Cárguela y déjela correr.

- Tres bandejas internas, 550 hojas cada una
 - Alimete con papel barnizado o sin recubrimiento, tamaño 5,5 " x 7,2 "(140 x 182 mm) hasta 13 " x 19,2 "(330 x 488 mm) a 220 gsm/80 libras cubierta
- Bandeja especial: 250 hojas, hasta 13 " x 19,2 "(330 x 488 mm), concebida para medios especiales, dúplex manual para papel de alto gramaje. Auto duplex para papel revestido y no revestido de hasta 300 gsm/110 libras cubierta
- Se recomienda la Bandeja extragrande de alta capacidad (opcional) para un máximo de 4.000 hojas de papel adicional en cuanto a capacidad, y/o para seleccion de medios adicionales de hasta 300 gsm/110 libras cubierta



Alimentador extragrande de alta capacidad (OHCF).

-Más medios y tirajes mas largos.

Ofrece un tiempo de ejecución desatendido más largo y mayor selección de medios para aquellos trabajos de alto valor que usan técnica mixta.

- Soporte para medios pequeños -4" x 6" y hasta 2.000 hojas
- Robustas bandejas para producción
- 64 a 300 gsm sin revestir (18 libras - 110 libras portada)
- 106 a 300 gsm recubierto (70 libras texto - 110 libras cubierta)
- Estabilizador de papel para minimizar la deformación en papel de tamaño personalizado
- Cuatro ventiladores ayudan en la alimentación y mejoran la fiabilidad, sistema de rodillos para evitar atascos de alimentación
- Recomendado cuando se ejecutan grandes cantidades en papel recubierto
- Auto dúplex en hasta 300 libras gsm/110 cubierta
- Disponible con una o dos bandejas



Prensa Xerox® Color J75.

-Cumplimiento, certificaciones y premios.

Cumplimiento y Certificaciones

- Calificado ENERGY STAR®
- Recibido certificación de destintado de INGEDE
- Compatible con las restricciones EU RoHS sobre el uso de sustancias peligrosas



Credenciales de Color/Artes Gráficas

- Fogra
- GRACoL®
- PANTONE® Sistema de Correspondencia de Color
- PANTONE® Goe™
- PANTONE® PLUS
- Motor de Impresión Adobe® PDF



PANTONE®



Opciones de acabado que logran clientes satisfechos. -Automáticamente.

Apilador de alta capacidad para la producción de grandes tiradas

- Puede apilar hasta 5.000 hojas en la bandeja de salida del apilador
- Carrito extraíble para acabados fuera de línea
- Bandeja Superior de 500 hojas
 - 64 a 300 gsm sin barniz
 - 106 a 300 gsm con barniz
 - Hasta 13" x 19,2" (330 x 488 mm)



Opciones de acabado que logran clientes satisfechos. -Automáticamente.

Módulo de Acabado Estándar

- Engrapado y perforación en múltiples ubicaciones
- Hasta 100 hojas de papel con o sin barniz
- Bandeja Superior de 500 hojas
- Bandeja Apiladora para 3000 hojas
- Intercalador para 200 hojas
- Módulo de Acabado Creador de Folletos que permite crear folletos bípticos y de lomo en papel con barniz
 - Hasta 25 hojas
 - Módulo opcional de plegado para Tríptico y plegado en Z y Z Tabloide/A3
- Reductor de curvatura integrado para asegurar una salida plana hacia el creador de folletos
- 64 gsm a 300 gsm en papel no recubierto
- 106 gsm a 300 gsm en papel recubierto



Opciones de acabado que logran clientes satisfechos. -Automáticamente.

GBC® AdvancedPunch (Perforadora Avanzada)

- Impresión en línea, perforación y cotejado
- La perforadora está totalmente integrada con la impresora
- Juegos de troqueles Intercambiables (opcional) para aquellos populares estilos de encuadernación
- Troqueles disponibles en tamaño Carta o A4
- Juegos de troqueles fáciles de reemplazar
- Añade estilo y versatilidad para documentos encuadernados
- Velocidades de hasta 70 ppm



Opciones de acabado que logran clientes satisfechos. -Automáticamente.

Módulo de Corte Xerox® SquareFold®

- Plegado en cuadrado en línea y recorte de cara
- Fácil configuración desde el servidor de impresión o desde la interfaz de usuario de la impresora
- Ajustes precisos en el corte de la cara producen resultados nítidos
- Recorte ajustable de 2-20 mm en incrementos de 0,1 mm
- Los folletos se pueden abrir completamente sin dañar el lomo
- La tecnología de los rodillos de plegado se ocupa de la cubierta y de las hojas más internas, minimizando el agrietamiento en la línea de plegado
- Produce documentos con un acabado más profesional
- Acepta folletos de hasta 25 hojas plegadas (o 100 páginas impuestas)
- Compatible con todos los medios y folletos producidos por el módulo de acabado estándar

